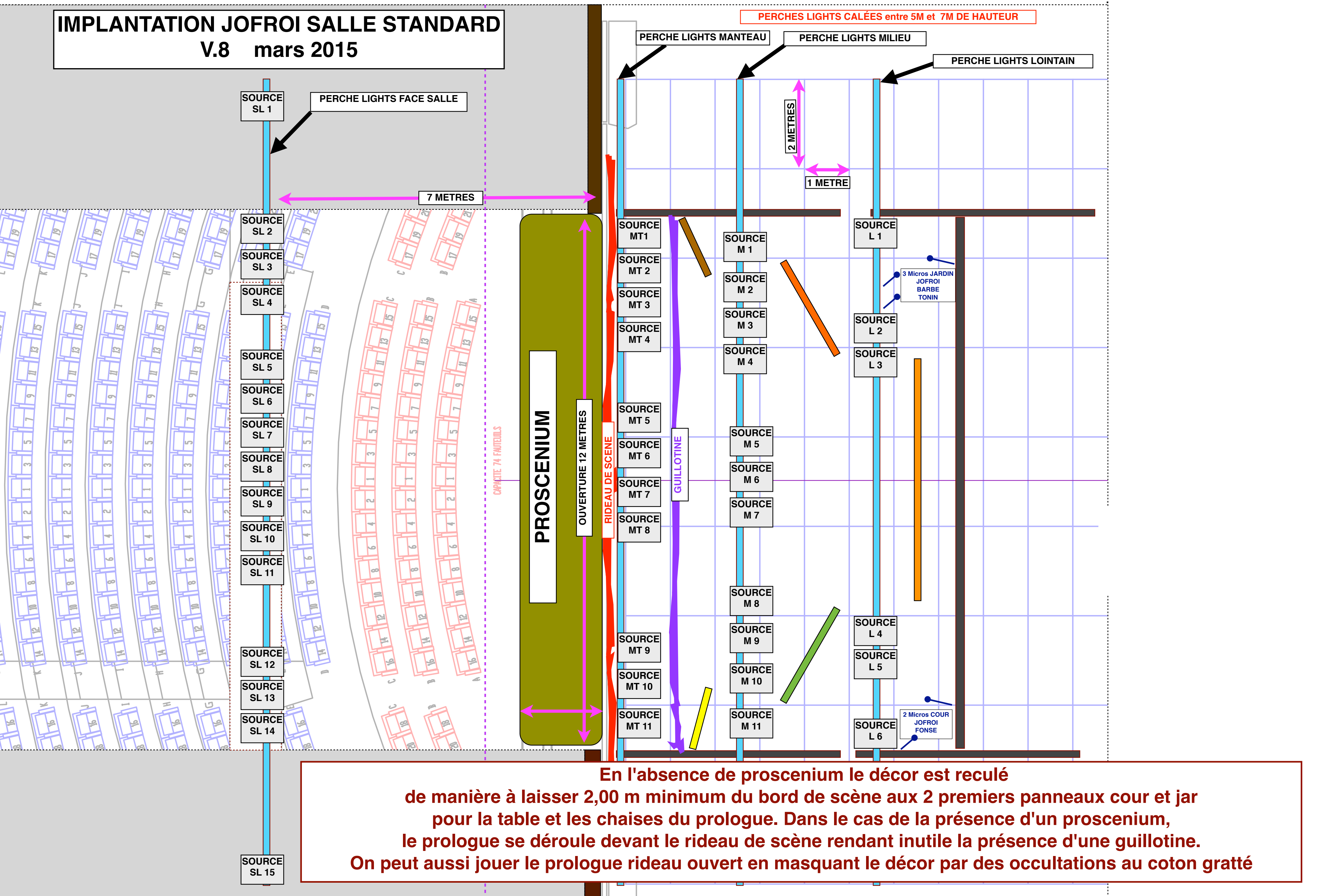


IMPLANTATION JOFROI SALLE STANDARD

V.8 mars 2015



PERCHES LIGHTS CALÉES entre 5M et 7M DE HAUTEUR

PERCHE LIGHTS MANTEAU PERCHE LIGHTS MILIEU PERCHE LIGHTS LOINTAIN

SOURCE SL 1 PERCHE LIGHTS FACE SALLE

7 METRES

2 METRES
1 METRE

SOURCE SL 2
SOURCE SL 3
SOURCE SL 4
SOURCE SL 5
SOURCE SL 6
SOURCE SL 7
SOURCE SL 8
SOURCE SL 9
SOURCE SL 10
SOURCE SL 11
SOURCE SL 12
SOURCE SL 13
SOURCE SL 14
SOURCE SL 15

SOURCE MT 1
SOURCE MT 2
SOURCE MT 3
SOURCE MT 4
SOURCE MT 5
SOURCE MT 6
SOURCE MT 7
SOURCE MT 8
SOURCE MT 9
SOURCE MT 10
SOURCE MT 11

SOURCE M 1
SOURCE M 2
SOURCE M 3
SOURCE M 4
SOURCE M 5
SOURCE M 6
SOURCE M 7
SOURCE M 8
SOURCE M 9
SOURCE M 10
SOURCE M 11

SOURCE L 1
SOURCE L 2
SOURCE L 3
SOURCE L 4
SOURCE L 5
SOURCE L 6

3 Micros JARDIN JOFROI BARBE TONIN

2 Micros COUR JOFROI FONSE

CAPACITE 74 FAUTEUILS

PROSCENIUM

OUVERTURE 12 METRES

RIDEAU DE SCENE

GUILLOTINE

En l'absence de proscenium le décor est reculé de manière à laisser 2,00 m minimum du bord de scène aux 2 premiers panneaux cour et jar pour la table et les chaises du prologue. Dans le cas de la présence d'un proscenium, le prologue se déroule devant le rideau de scène rendant inutile la présence d'une guillotine. On peut aussi jouer le prologue rideau ouvert en masquant le décor par des occultations au coton gratté